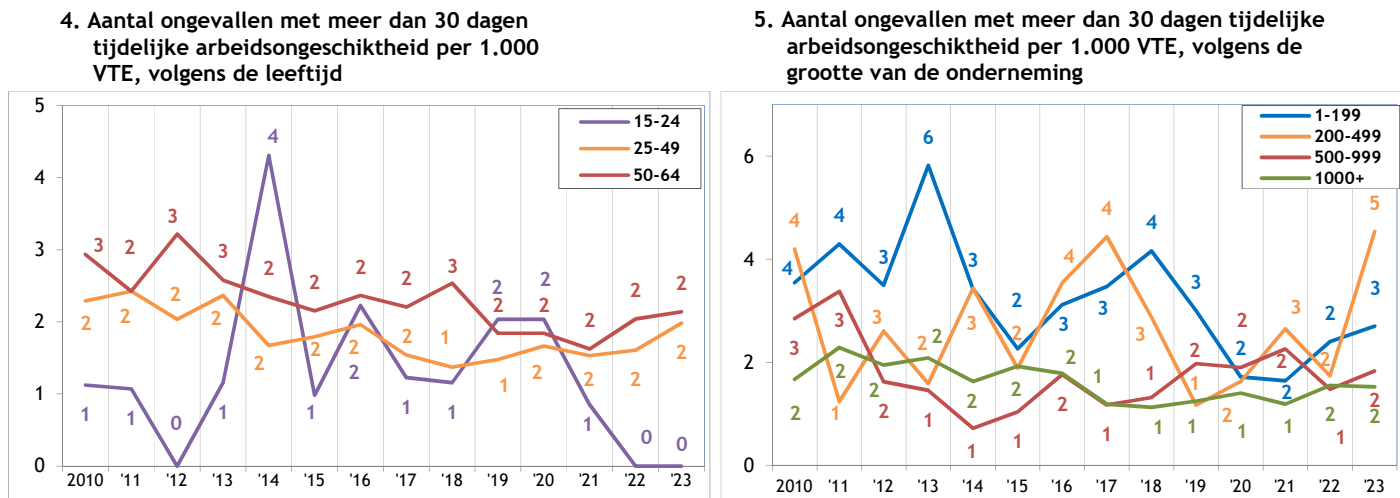
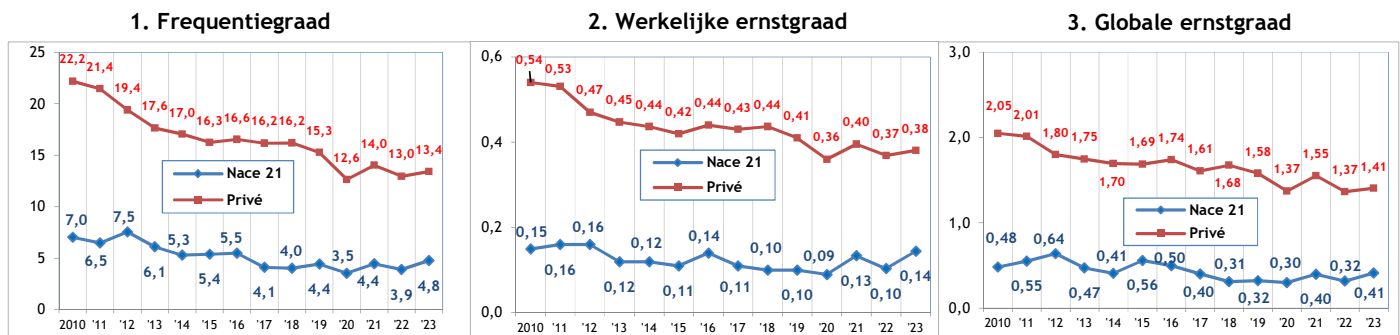


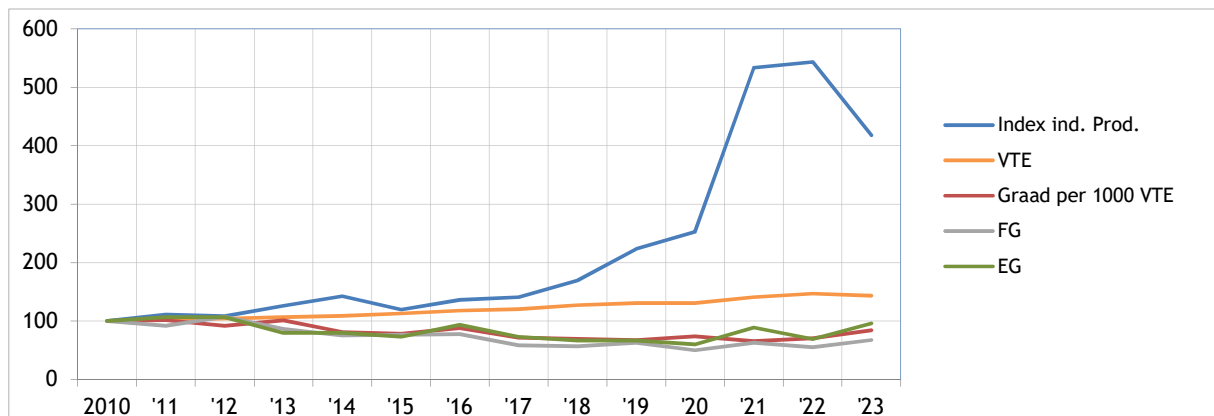
Sectorfiche : Vervaardiging van farmaceutische grondstoffen en producten - NACE 21 2019-2023 - Arbeidsplaats

Aantal ongevallen per jaar	2019*	2020	2021	2022	2023
Aantal ongevallen met tijdelijke ongeschiktheid	194	162	215	186	246
Aantal ongevallen met voorziene blijvende ongeschiktheid	30	37	28	36	20
Aantal ongevallen met dodelijke afloop	0	0	0	0	0
Totaal aantal ongevallen (zonder gevolg inbegrepen)	454	413	467	438	522

Aantal werkgevers of werknemers per jaar	2019	2020	2021	2022	2023
Aantal werkgevers	111	120	114	113	115
Aantal werknemers (VTE)	27.480	28.469	29.627	31.100	32.080



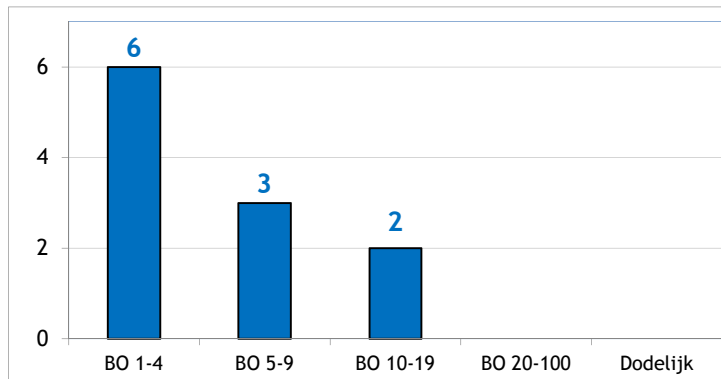
6. Evolutie van 2010 tot 2023 van het indexcijfer van de industriële productie, van de werkgelegenheid (VTE), van de graad van de ongevallen met meer dan 30 dagen tijdelijke ongeschiktheid per 1000 VTE, van de frequentiegraad en van de werkelijke ernstgraad (2010=100)



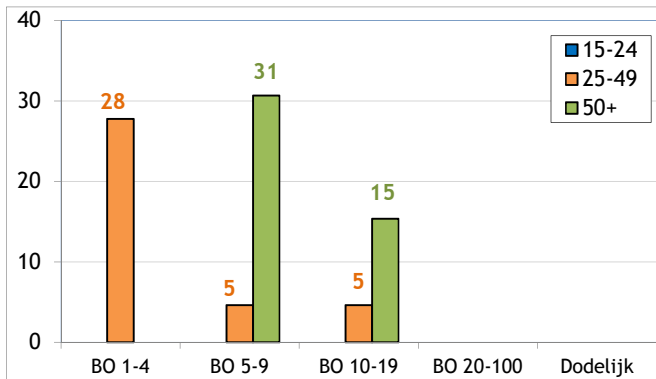
* Van de 454 ongevallen van 2019 hebben er 0 geleid tot het overlijden van het slachtoffer en werden er 11 via bekrachtiging of een vonnis geregeld met een definitieve blijvende ongeschiktheid. Die 11 ongevallen worden geanalyseerd op de achterkant van deze fiche.

Analyse van de 11 ongevallen die in 2019 op de arbeidsplaats zijn gebeurd, met dodelijke afloop of blijvende ongeschiktheid tot gevolg (toestand september 2024)

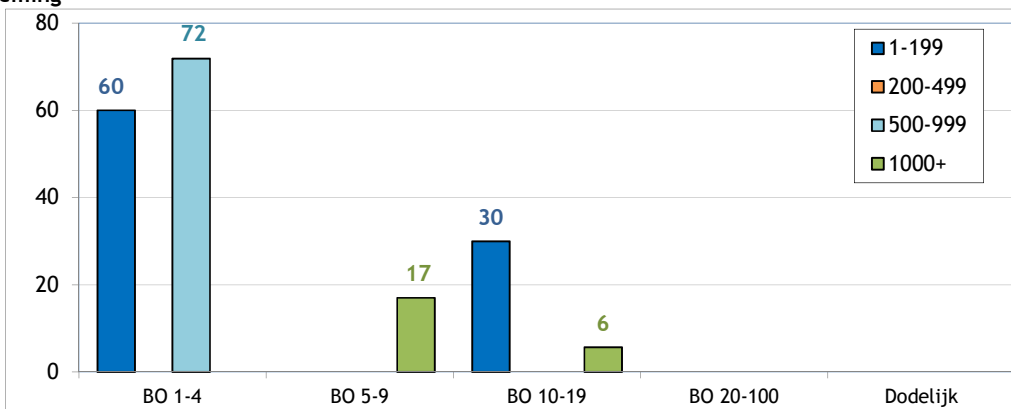
1. Aantal arbeidsongevallen van 2019 met dodelijke afloop of blijvende ongeschiktheid volgens de graad van BO



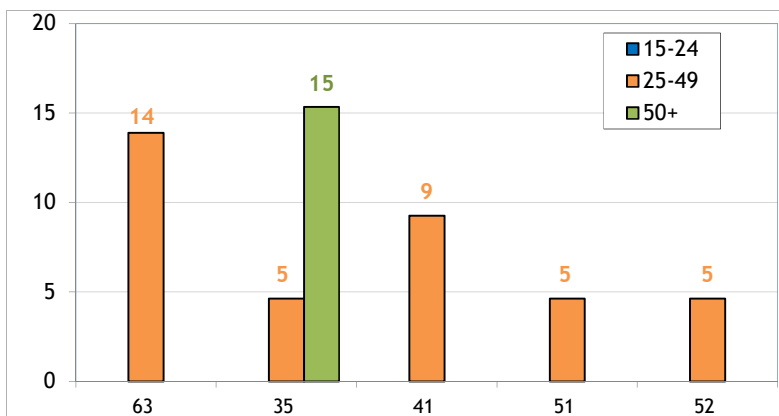
2. Aantal arbeidsongevallen van 2019 per 100.000 VTE met dodelijke afloop of blijvende ongeschiktheid, volgens de leeftijd



3. Aantal arbeidsongevallen van 2019 per 100.000 VTE met dodelijke afloop of een blijvende ongeschiktheid, volgens de grootte van de onderneming

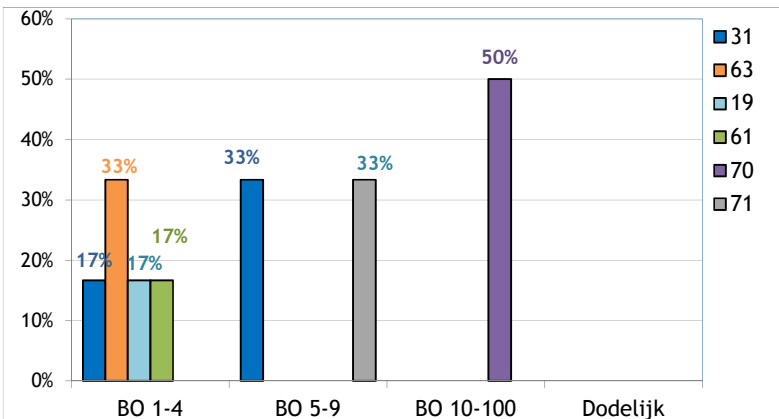


4. De 5 belangrijkste oorzaken (afwijkende gebeurtenis) van de ongevallen van 2019 met een dodelijke afloop of blijvende ongeschiktheid tot gevolg : aantal ongevallen per 100 000 VTE per type oorzaak, volgens de leeftijd (100% van de ongevallen)



- 63 : Door een voorwerp of de vaart daarvan gegrepen of meegeslept worden (27%)
- 35 : Glijden, vallen, instorten van het betrokken voorwerp - op gelijke hoogte gelegen (18%)
- 41 : Verlies van controle (geheel of gedeeltelijk) - over een machine (inclusief onbedoeld starten) en over het met de machine bewerkte materiaal (18%)
- 51 : Vallen van personen - van hoogte (9%)
- 52 : Uitglijden of struikelen met val, vallen van personen - op ± dezelfde hoogte (9%)

5. De 6 belangrijkste soorten ongevallen (contact-verwonding) van 2019 met dodelijke afloop of blijvende ongeschiktheid tot gevolg : percentage van die modelongevallen in elke ernstklasse (dodelijke afloop of BO) (73% van de ongevallen)



- 31 : Verticale beweging, verplettering op/tegen (gevolg van een val) (18%)
- 63 : Beknelling, verplettering - tussen (18%)
- 19 : Overige contacten - wijzen van verwonding, behorend tot groep 10, hierboven niet vermeld (9%)
- 61 : Beknelling, verplettering - in (9%)
- 70 : Fysieke belasting van het lichaam, psychische belasting - niet gespecificeerd (9%)
- 71 : Fysieke belasting - van het bewegingsapparaat (9%)